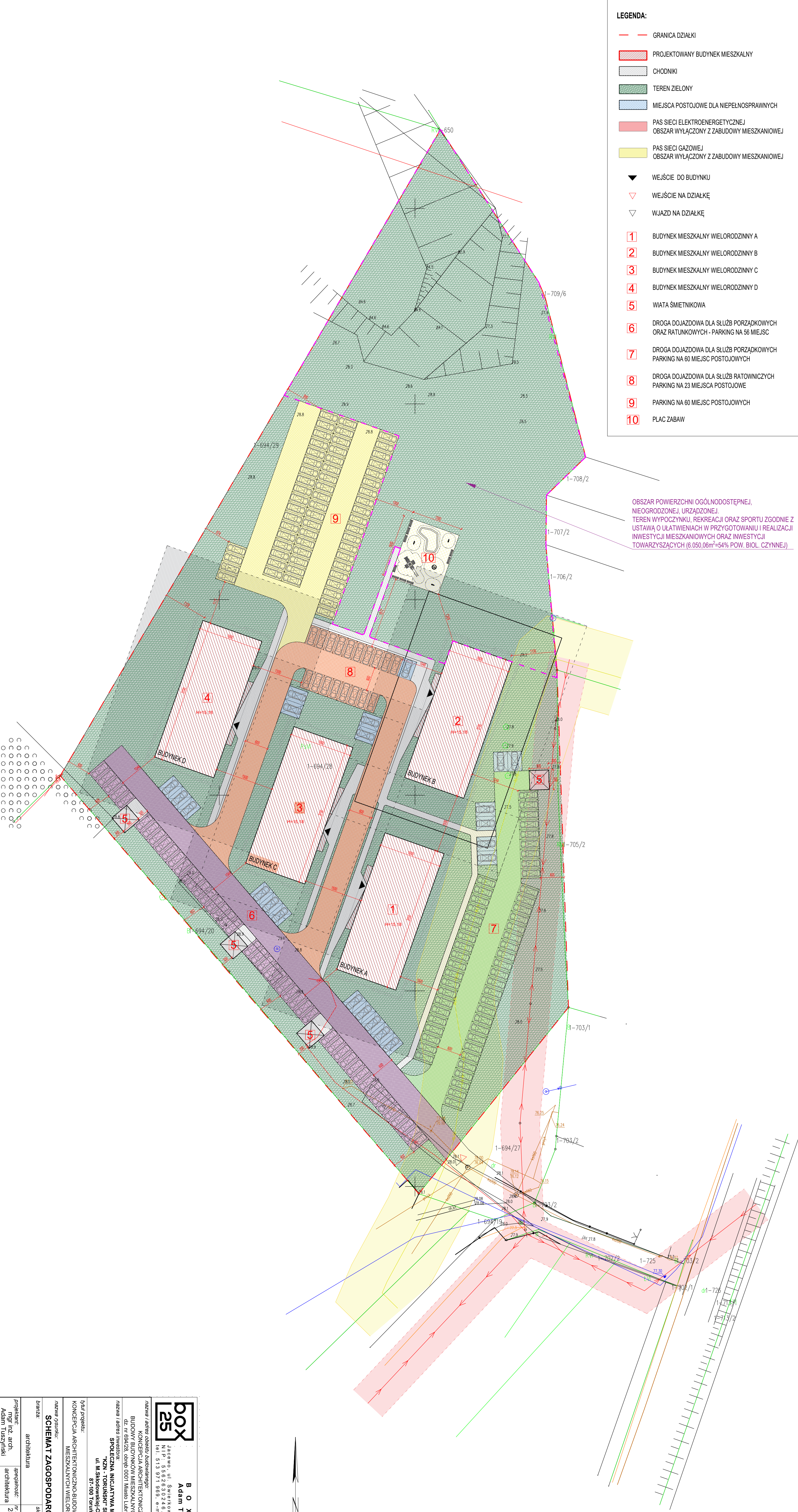


**LEGENDA:**

- GRANICA DZIAŁKI
- PROJEKTOWANY BUDYNEK MIESZKALNY
- CHODNIKI
- TEREN ZIELONY
- MIEJSCA POSTOJOWE DLA NIEPELNOSPRAWNYCH
- PAS SIECI ELEKTROENERGETYCZNEJ  
OBSZAR WYŁĄCZONY Z ZABUDOWY MIESZKANIOWEJ
- PAS SIECI GAZOWEJ  
OBSZAR WYŁĄCZONY Z ZABUDOWY MIESZKANIOWEJ
- ▼ WEJŚCIE DO BUDYNKU
- ▽ WEJŚCIE NA DZIAŁKĘ
- ▽ WJAZD NA DZIAŁKĘ
- 1 BUDYNEK MIESZKALNY WIELORODZINNY A
- 2 BUDYNEK MIESZKALNY WIELORODZINNY B
- 3 BUDYNEK MIESZKALNY WIELORODZINNY C
- 4 BUDYNEK MIESZKALNY WIELORODZINNY D
- 5 WIATA ŚMIETNIKOWA
- 6 DROGA DOJAZDOWA DLA SŁUŻB PORZĄDKOWYCH  
ORAZ RATUNKOWYCH - PARKING NA 56 MIEJSC
- 7 DROGA DOJAZDOWA DLA SŁUŻB PORZĄDKOWYCH  
PARKING NA 60 MIEJSC POSTOJOWYCH
- 8 DROGA DOJAZDOWA DLA SŁUŻB RATOWNICZYCH  
PARKING NA 23 MIEJSCA POSTOJOWE
- 9 PARKING NA 60 MIEJSC POSTOJOWYCH
- 10 PLAC ZABAW

OBSZAR POWIERZCHNI OGÓLNODESTĘPNEJ,  
NIEOGRODZONEJ, URZĄDZONEJ.  
TEREN WYPOCZYNKU, REKREACJI ORAZ SPORTU ZGODNIE Z  
USTAWĄ O UŁATWIENIACH W PRZYGOTOWANIU I REALIZACJI  
INWESTYCJI MIESZKANIOWYCH ORAZ INWESTYCJI  
TOWARZYSZĄCYCH (6.050,06m<sup>2</sup>=54% POW. BIOL. CZYNNEJ)



**BILANS TERENU:**

POWIERZCHNIA TERENU:	20.252,00 m <sup>2</sup> - 100%
POWIERZCHNIA ZABUDOWY:	2.368,00 m <sup>2</sup> - 11,69%
POWIERZCHNIA UTWARDZONA:	6.690,19 m <sup>2</sup> - 32,99%
(dojazd, parking, chodnik)	
POWIERZCHNIA BIOLOGICZNIE CZYNNA:	11.203,81 m <sup>2</sup> - 55,32%

**BOX 25**

**B O X 2 5**  
**Adam Tuszyński**

Jacewo, ul. Świerkowa 9, 88-110 Inowrocław,  
NIP: 5662630246, REGON: 383148595  
tel. 513 971 969, e-mail: pracownia@box25.pl

KONCEPCJA ARCHITEKTONICZNO-BUDOWLANA  
BUDOWY BUDYNKÓW MIESZKALNYCH WIELORODZINNYCH  
dz. nr 694/28, obręb 0001 Miaso Libraniec, powiat włocławski

**SPOŁECZNA INICJATYWA MIESZKANIOWA**  
"KZN - TORUNSKI" SP. Z O.O.  
ul. M. Skłodowskiej-Curie 41A  
87-100 Toruń

**TYTUŁ PROJEKTU:**  
KONCEPCJA ARCHITEKTONICZNO-BUDOWLANA BUDOWY BUDYNKÓW  
MIESZKALNYCH WIELORODZINNYCH

**NAZWA PROJEKTU:**  
**SCHEMAT ZAGOSPODAROWANIA TERENU**

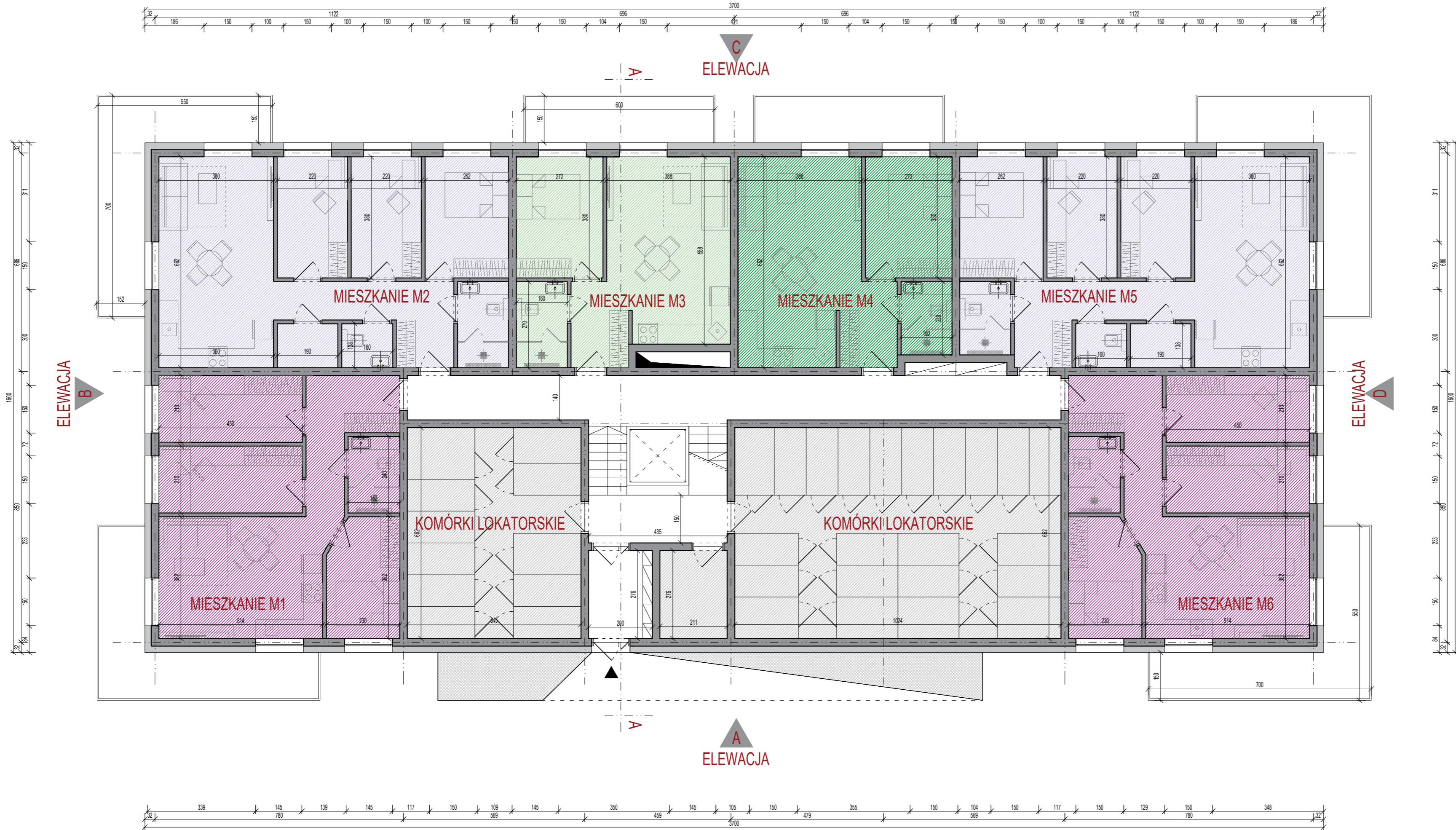
**branża:** architektura

**projektant:** mgr inż. arch. Adam Tuszyński

**specjalność:** architektura

**nr uprawnień:** 201/030/12/04

**data podpisu:** VII/2023



NAZWA POM.	POW. [m <sup>2</sup> ]
CZĘŚCI WSPÓLNE	162,00
WIATROLAP	
KLATKA SCHODOWA	
KOMÓRKI LOKATORSKIE	
POM. POMOCNICZE	
KOMÓRKI LOKATORSKIE	
KORYTARZ	
MIESZKANIE M1	59,65
KORYTARZ	
POKÓJ	
POKÓJ	
SALON + ANEKS KUCH.	
POKÓJ	
ŁAZIENKA	
MIESZKANIE M2	69,13
KORYTARZ	
ŁAZIENKA	
POKÓJ	
POKÓJ	
SALON + ANEKS KUCH.	
SPIZARNIA	
WC	
MIESZKANIE M3	40,86
KORYTARZ	
ŁAZIENKA	
POKÓJ	
POKÓJ	
SALON + ANEKS KUCH.	
MIESZKANIE M4	42,50
KORYTARZ	
ŁAZIENKA	
POKÓJ	
SALON + ANEKS KUCH.	
MIESZKANIE M5	69,13
KORYTARZ	
ŁAZIENKA	
POKÓJ	
POKÓJ	
SALON + ANEKS KUCH.	
SPIZARNIA	
WC	
MIESZKANIE M6	59,65
KORYTARZ	
POKÓJ	
POKÓJ	
SALON + ANEKS KUCH.	
POKÓJ	
ŁAZIENKA	
RAZEM POZIOM 0:	502,92



**BOX 25**  
Adam Tuszyński

Jacowo, ul. Świerkowa 9, 88-110 Inowrocław,  
NIP: 5562630246, REGON: 363148595  
tel. 513 971 969, e-mail: pracownia@box25.pl

*nazwa i adres obiektu budowlanego:*  
KONCEPCJA ARCHITEKTONICZNO-BUDOWLANA  
BUDOWY BUDYNKÓW MIESZKALNYCH WIELORODZINNYCH  
dz. nr 694/28, obręb 0001 Miasto Lubraniec, powiat wrocławski

*nazwa i adres inwestora:*  
SPOŁECZNA INICJATYWA MIESZKANIOWA  
"KZN - TORUŃSKI" SP. Z O.O.  
ul. M.Skłodowskiej-Curie 41A  
87-100 Toruń

*tytuł projektu:*  
KONCEPCJA ARCHITEKTONICZNO-BUDOWLANA BUDOWY BUDYNKÓW  
MIESZKALNYCH WIELORODZINNYCH

*nazwa rysunku:* **RZUT POZIOMU 0**  
**PARTER**

*branża:* architektura *skala:* 1:100 *numer rys.:* **K.02**

*projektant:* mgr inż. arch. Adam Tuszyński *specjalność:* architektura *nr uprawnień:* 28/POOKK/VI/2022 *data:* 12.04.2023 *podpis:*



NAZWA POM	POW. [m <sup>2</sup> ]
CZĘŚCI WSPÓLNE	45.51
KLATKA SCHODOWA	
KORYTARZ	
MIESZKANIE M7	34.79
KORYTARZ	
ŁAZIENKA	
POKÓJ	
SALON + ANEKS KUCH.	
MIESZKANIE M8	59.65
KORYTARZ	
POKÓJ	
POKÓJ	
SALON + ANEKS KUCH.	
POKÓJ	
ŁAZIENKA	
MIESZKANIE M9	69.13
KORYTARZ	
ŁAZIENKA	
POKÓJ	
POKÓJ	
POKÓJ	
SALON + ANEKS KUCH.	
SALON + ANEKS KUCH.	
SPIZARNIA	
WC	
MIESZKANIE M10	40.86
KORYTARZ	
ŁAZIENKA	
POKÓJ	
POKÓJ	
SALON + ANEKS KUCH.	
MIESZKANIE M11	42.50
KORYTARZ	
ŁAZIENKA	
POKÓJ	
POKÓJ	
SALON + ANEKS KUCH.	
MIESZKANIE M12	69.13
KORYTARZ	
ŁAZIENKA	
POKÓJ	
POKÓJ	
POKÓJ	
SALON + ANEKS KUCH.	
SPIZARNIA	
WC	
MIESZKANIE M13	59.65
KORYTARZ	
POKÓJ	
POKÓJ	
SALON + ANEKS KUCH.	
POKÓJ	
ŁAZIENKA	
MIESZKANIE M14	34.79
KORYTARZ	
ŁAZIENKA	
POKÓJ	
SALON + ANEKS KUCH.	
MIESZKANIE M15	41.86
KORYTARZ	
ŁAZIENKA	
POKÓJ	
SALON + ANEKS KUCH.	
RAZEM POZIOM +1:	497.87



**BOX 25**  
Adam Tuszyński

Jacowo, ul. Świerkowa 9, 88-110 Inowrocław,  
NIP: 5562630246, REGON: 363148595  
tel. 513 971 969, e-mail: pracownia@box25.pl

*nazwa i adres obiektu budowlanego:*  
KONCEPCJA ARCHITEKTONICZNO-BUDOWLANA  
BUDOWY BUDYNKÓW MIESZKALNYCH WIELORODZINNYCH  
dz. nr 694/28, obręb 0001 Miasto Lubraniec, powiat wrocławski

*nazwa i adres inwestora:*  
SPOŁECZNA INICJATYWA MIESZKANIOWA  
"KZN - TORUŃSKI" SP. Z O.O.  
ul. M. Skłodowskiej-Curie 41A  
87-100 Toruń

*tytuł projektu:*  
KONCEPCJA ARCHITEKTONICZNO-BUDOWLANA BUDOWY BUDYNKÓW  
MIESZKALNYCH WIELORODZINNYCH

*nazwa rysunku:*  
**RZUT POZIOMU +1  
I PIĘTRO**

<i>branża:</i> architektura	<i>skala:</i> 1:100	<i>numer rys.:</i> <b>K.03</b>
--------------------------------	------------------------	-----------------------------------

<i>projektant:</i> mgr inż. arch. Adam Tuszyński	<i>specjalność:</i> architektura	<i>nr uprawnień:</i> 28/POOKK/ VI/2022	<i>data:</i> 12.04. 2023	<i>podpis:</i>
--	-------------------------------------	--	--------------------------------	----------------



NAZWA POM.	POW. [m <sup>2</sup> ]
CZĘŚCI WSPÓLNE	45.51
KLATKA SCHODOWA	
KORYTARZ	
MIESZKANIE M16	34.79
KORYTARZ	
ŁAZIENKA	
POKÓJ	
SALON + ANEKS KUCH.	
MIESZKANIE M17	59.65
KORYTARZ	
POKÓJ	
POKÓJ	
SALON + ANEKS KUCH.	
POKÓJ	
ŁAZIENKA	
MIESZKANIE M18	69.13
KORYTARZ	
ŁAZIENKA	
POKÓJ	
POKÓJ	
POKÓJ	
SALON + ANEKS KUCH.	
SPIZARNIA	
WC	
MIESZKANIE M19	40.86
KORYTARZ	
ŁAZIENKA	
POKÓJ	
POKÓJ	
SALON + ANEKS KUCH.	
MIESZKANIE M20	42.50
KORYTARZ	
ŁAZIENKA	
POKÓJ	
SALON + ANEKS KUCH.	
MIESZKANIE M21	69.13
KORYTARZ	
ŁAZIENKA	
POKÓJ	
POKÓJ	
POKÓJ	
SALON + ANEKS KUCH.	
SPIZARNIA	
WC	
MIESZKANIE M22	59.65
KORYTARZ	
POKÓJ	
POKÓJ	
SALON + ANEKS KUCH.	
POKÓJ	
ŁAZIENKA	
MIESZKANIE M23	34.79
KORYTARZ	
ŁAZIENKA	
POKÓJ	
SALON + ANEKS KUCH.	
MIESZKANIE M24	41.86
KORYTARZ	
ŁAZIENKA	
POKÓJ	
SALON + ANEKS KUCH.	
RAZEM POZIOM +2:	497.87



**BOX 25**  
Adam Tuszyński

Jacowo, ul. Świerkowa 9, 88-110 Inowrocław,  
NIP: 5562630246, REGON: 363148595  
tel. 513 971 969, e-mail: pracownia@box25.pl

*nazwa i adres obiektu budowlanego:*

KONCEPCJA ARCHITEKTONICZNO-BUDOWLANA  
BUDOWY BUDYNKÓW MIESZKALNYCH WIELORODZINNYCH  
dz. nr 694/28, obręb 0001 Miasto Lubraniec, powiat wrocławski

*nazwa i adres inwestora:*

SPOLECZNA INICJATYWA MIESZKANIOWA  
"KZN - TORUŃSKI" SP. Z O.O.  
ul. M. Skłodowskiej-Curie 41A  
87-100 Toruń

*tytuł projektu:*

KONCEPCJA ARCHITEKTONICZNO-BUDOWLANA BUDOWY BUDYNKÓW  
MIESZKALNYCH WIELORODZINNYCH

*nazwa rysunku:*

**RZUT POZIOMU +2**  
**II PIĘTRO**

*branża:*

architektura

*skala:*

1:100

*numer rys.:*

**K.04**

*projektant:*

mgr inż. arch.  
Adam Tuszyński

*specjalność:*

architektura

*nr uprawnień:*

28/POOKK/  
VI/2022

*data:*

12.04.  
2023

*podpis:*



NAZWA POM	POW. [m <sup>2</sup> ]
CZĘŚCI WSPÓLNE	45.51
KLATKA SCHODOWA	
KORYTARZ	
MIESZKANIE M25	34.79
KORYTARZ	
ŁAZIENKA	
POKÓJ	
SALON + ANEKS KUCH.	
MIESZKANIE M26	59.65
KORYTARZ	
POKÓJ	
POKÓJ	
SALON + ANEKS KUCH.	
POKÓJ	
ŁAZIENKA	
MIESZKANIE M27	69.13
KORYTARZ	
ŁAZIENKA	
POKÓJ	
POKÓJ	
POKÓJ	
SALON + ANEKS KUCH.	
SPIŻARNIA	
WC	
MIESZKANIE M28	40.86
KORYTARZ	
ŁAZIENKA	
POKÓJ	
POKÓJ	
SALON + ANEKS KUCH.	
MIESZKANIE M29	42.50
KORYTARZ	
ŁAZIENKA	
POKÓJ	
SALON + ANEKS KUCH.	
MIESZKANIE M30	69.13
KORYTARZ	
ŁAZIENKA	
POKÓJ	
POKÓJ	
POKÓJ	
SALON + ANEKS KUCH.	
SPIŻARNIA	
WC	
MIESZKANIE M31	59.65
KORYTARZ	
POKÓJ	
POKÓJ	
SALON + ANEKS KUCH.	
POKÓJ	
ŁAZIENKA	
MIESZKANIE M32	34.79
KORYTARZ	
ŁAZIENKA	
POKÓJ	
SALON + ANEKS KUCH.	
MIESZKANIE M33	41.86
KORYTARZ	
ŁAZIENKA	
POKÓJ	
SALON + ANEKS KUCH.	
RAZEM POZIOM +3:	497.87



**BOX 25**  
Adam Tuszyński

Jacowo, ul. Świerkowa 9, 88-110 Inowrocław,  
NIP: 5562630246, REGON: 363148595  
tel. 513 971 969, e-mail: pracownia@box25.pl

*nazwa i adres obiektu budowlanego:*  
KONCEPCJA ARCHITEKTONICZNO-BUDOWLANA  
BUDOWY BUDYNKÓW MIESZKALNYCH WIELORODZINNYCH  
dz. nr 694/28, obręb 0001 Miasto Lubraniec, powiat wrocławski

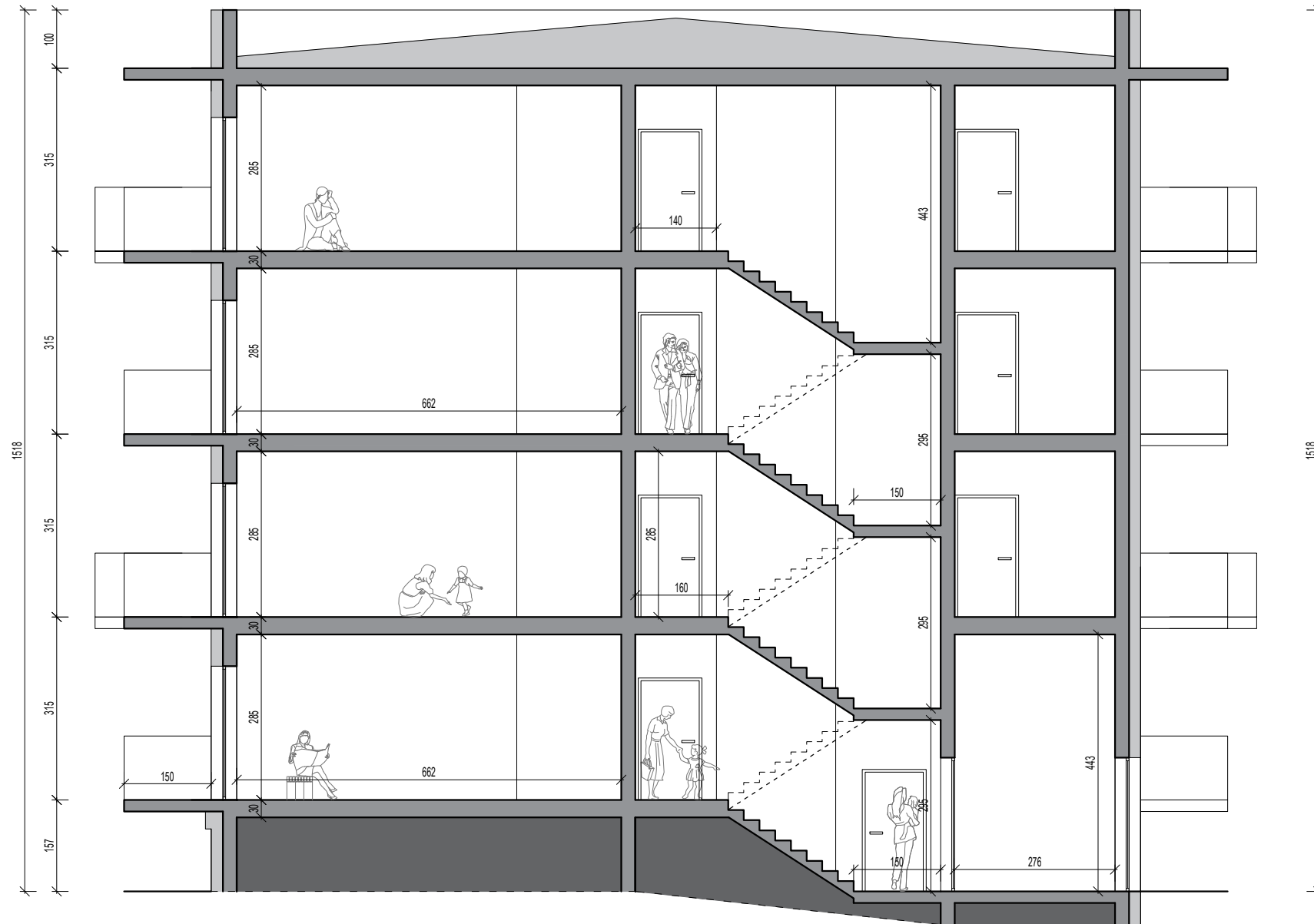
*nazwa i adres inwestora:*  
SPOLECZNA INICJATYWA MIESZKANIOWA  
"KZN - TORUŃSKI" SP. Z O.O.  
ul. M.Skłódowskiej-Curie 41A  
87-100 Toruń

*tytuł projektu:*  
KONCEPCJA ARCHITEKTONICZNO-BUDOWLANA BUDOWY BUDYNKÓW  
MIESZKALNYCH WIELORODZINNYCH

*nazwa rysunku:*  
**RZUT POZIOMU +3**  
III PIĘTRO

*branża:* architektura  
*skala:* 1:100  
*numer rys.:* **K.05**

*projektant:* mgr inż. arch. Adam Tuszyński  
*specjalność:* architektura  
*nr uprawnień:* 28/POOKK/VI/2022  
*data:* 12.04.2023  
*podpis:*



**B O X 2 5**  
**Adam Tuszyński**

Jacewo, ul. Świerkowa 9, 88-110 Inowrocław,  
 NIP: 5562630246, REGON: 363148595  
 tel. 513 971 969, e-mail: pracownia@box25.pl

*nazwa i adres obiektu budowlanego:*

KONCEPCJA ARCHITEKTONICZNO-BUDOWLANA  
 BUDOWY BUDYNKÓW MIESZKALNYCH WIELORODZINNYCH  
 dz. nr 694/28, obręb 0001 Miasto Lubraniec, powiat wrocławski

*nazwa i adres inwestora:*

**SPOŁECZNA INICJATYWA MIESZKANIOWA**  
**"KZN - TORUŃSKI" SP. Z O.O.**  
 ul. M. Skłodowskiej-Curie 41A  
 87-100 Toruń

*tytuł projektu:*

KONCEPCJA ARCHITEKTONICZNO-BUDOWLANA BUDOWY BUDYNKÓW  
 MIESZKALNYCH WIELORODZINNYCH

*nazwa rysunku:*

**PRZEKRÓJ A-A**

*branża:*

architektura

*skala:*

1:100

*numer rys.:*

**K.06**

*projektant:*

mgr inż. arch.  
 Adam Tuszyński

*specjalność:*

architektura

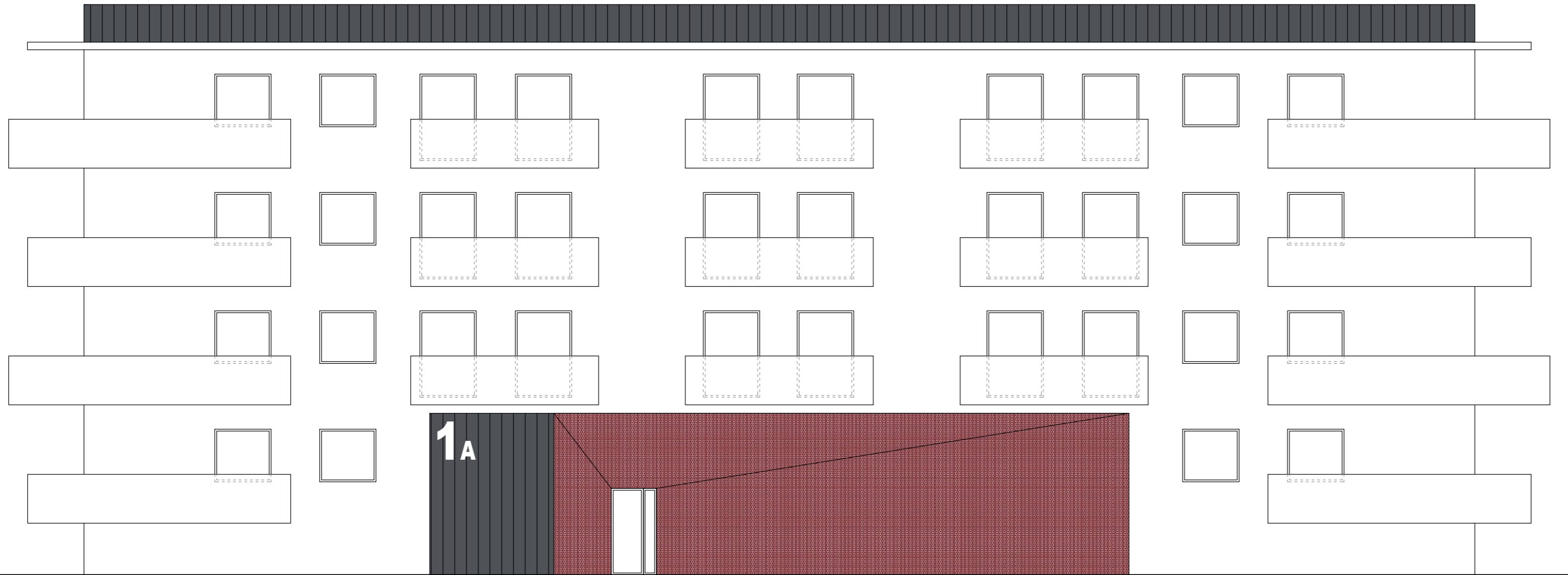
*nr uprawnień:*

28/POOKK/  
 VI/2022

*data:*

12.04.  
 2023

*podpis:*



ELEWACJA A

- TYNK BIAŁY RAL 9016
- PANELE Z SIATKI CIĘTO-CIĄGNIONEJ RAL 3032
- PANELE ELEWACYJNE / OBRÓBKA BLACHARSKA RAL 7015
- OBRÓBKI BLACHARSKIE RAL 7015
- BALUSTRADY BALKONOWE ŻELBETOWE TYNK BIAŁY RAL 9016



**B O X 2 5**  
Adam Tuszyński

Jacewo, ul. Świerkowa 9, 88-110 Inowrocław,  
NIP: 5562630246, REGON: 363148595  
tel. 513 971 969, e-mail: pracownia@box25.pl

*nazwa i adres obiektu budowlanego:*  
KONCEPCJA ARCHITEKTONICZNO-BUDOWLANA  
BUDOWY BUDYNKÓW MIESZKALNYCH WIELORODZINNYCH  
dz. nr 694/28, obręb 0001 Miasto Lubraniec, powiat wrocławski

*nazwa i adres inwestora:*  
**SPOŁECZNA INICJATYWA MIESZKANIOWA**  
**"KZN - TORUŃSKI" SP. Z O.O.**  
ul. M.Skłodowskiej-Curie 41A  
87-100 Toruń

*tytuł projektu:*  
KONCEPCJA ARCHITEKTONICZNO-BUDOWLANA BUDOWY BUDYNKÓW  
MIESZKALNYCH WIELORODZINNYCH

*nazwa rysunku:* **ELEWACJA A**

<i>branża:</i> architektura	<i>skala:</i> 1:100	<i>numer rys.:</i> <b>K.07.A</b>
--------------------------------	------------------------	-------------------------------------

<i>projektant:</i> mgr inż. arch. Adam Tuszyński	<i>specjalność:</i> architektura	<i>nr uprawnień:</i> 28/POOKK/ VI/2022	<i>data:</i> 12.04. 2023	<i>podpis:</i>
--	-------------------------------------	--	--------------------------------	----------------



ELEWACJA A

- TYNK BIAŁY RAL 9016
- PANELE Z SIATKI CIĘTO-CIĄGNIONEJ RAL 1024
- PANELE ELEWACYJNE / OBRÓBKA BLACHARSKA RAL 7015
- OBRÓBKI BLACHARSKIE RAL 7015
- BALUSTRADY BALKONOWE ŻELBETOWE TYNK BIAŁY RAL 9016



**B O X 2 5**  
Adam Tuszyński

Jacewo, ul. Świerkowa 9, 88-110 Inowrocław,  
NIP: 5562630246, REGON: 363148595  
tel. 513 971 969, e-mail: pracownia@box25.pl

*nazwa i adres obiektu budowlanego:*

KONCEPCJA ARCHITEKTONICZNO-BUDOWLANA  
BUDOWY BUDYNKÓW MIESZKALNYCH WIELORODZINNYCH  
dz. nr 694/28, obręb 0001 Miasto Lubraniec, powiat wrocławski

*nazwa i adres inwestora:*

**SPOŁECZNA INICJATYWA MIESZKANIOWA**  
**"KZN - TORUŃSKI" SP. Z O.O.**  
ul. M.Skłodowskiej-Curie 41A  
87-100 Toruń

*tytuł projektu:*

KONCEPCJA ARCHITEKTONICZNO-BUDOWLANA BUDOWY BUDYNKÓW  
MIESZKALNYCH WIELORODZINNYCH

*nazwa rysunku:*

**ELEWACJA A**

*branża:*

architektura

*skala:*

1:100

*numer rys.:*

**K.07.B**

*projektant:*

mgr inż. arch.  
Adam Tuszyński

*specjalność:*

architektura

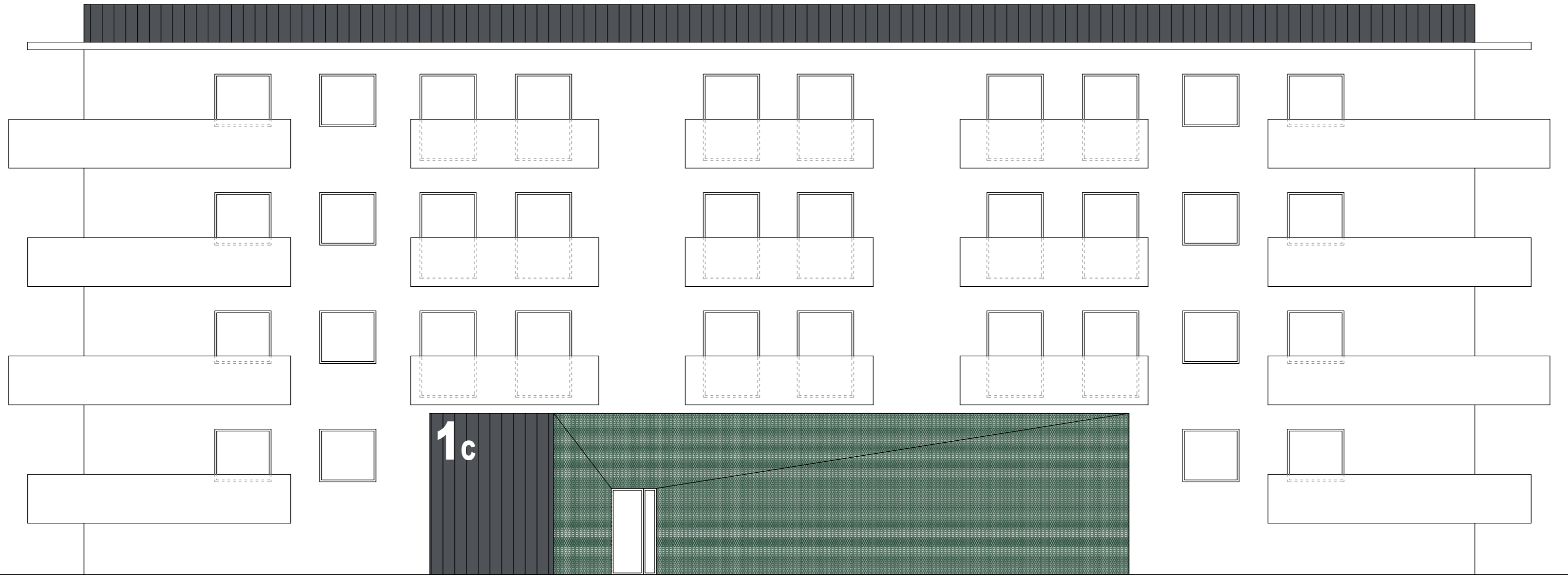
*nr uprawnień:*

28/POOKK/  
VI/2022






*data:*

12.04.  
2023

*podpis:*



ELEWACJA A

-  TYNK BIAŁY RAL 9016
-  PANELE Z SIATKI CIĘTO-CIĄGNIONEJ RAL 6028
-  PANELE ELEWACYJNE / OBRÓBKA BLACHARSKA RAL 7015
-  OBRÓBKI BLACHARSKIE RAL 7015
-  BALUSTRADY BALKONOWE ŻELBETOWE TYNK BIAŁY RAL 9016



**BOX 25**  
Adam Tuszyński

Jacewo, ul. Świerkowa 9, 88-110 Inowrocław,  
NIP: 5562630246, REGON: 363148595  
tel. 513 971 969, e-mail: pracownia@box25.pl

*nazwa i adres obiektu budowlanego:*

KONCEPCJA ARCHITEKTONICZNO-BUDOWLANA  
BUDOWY BUDYNKÓW MIESZKALNYCH WIELORODZINNYCH  
dz. nr 694/28, obręb 0001 Miasto Lubraniec, powiat wrocławski

*nazwa i adres inwestora:*

**SPOŁECZNA INICJATYWA MIESZKANIOWA**  
**"KZN - TORUŃSKI" SP. Z O.O.**  
ul. M.Skłodowskiej-Curie 41A  
87-100 Toruń

*tytuł projektu:*

KONCEPCJA ARCHITEKTONICZNO-BUDOWLANA BUDOWY BUDYNKÓW  
MIESZKALNYCH WIELORODZINNYCH

*nazwa rysunku:*

**ELEWACJA A**

*branża:*

architektura

*skala:*

1:100

*numer rys.:*

**K.07.C**

*projektant:*

mgr inż. arch.  
Adam Tuszyński

*specjalność:*

architektura

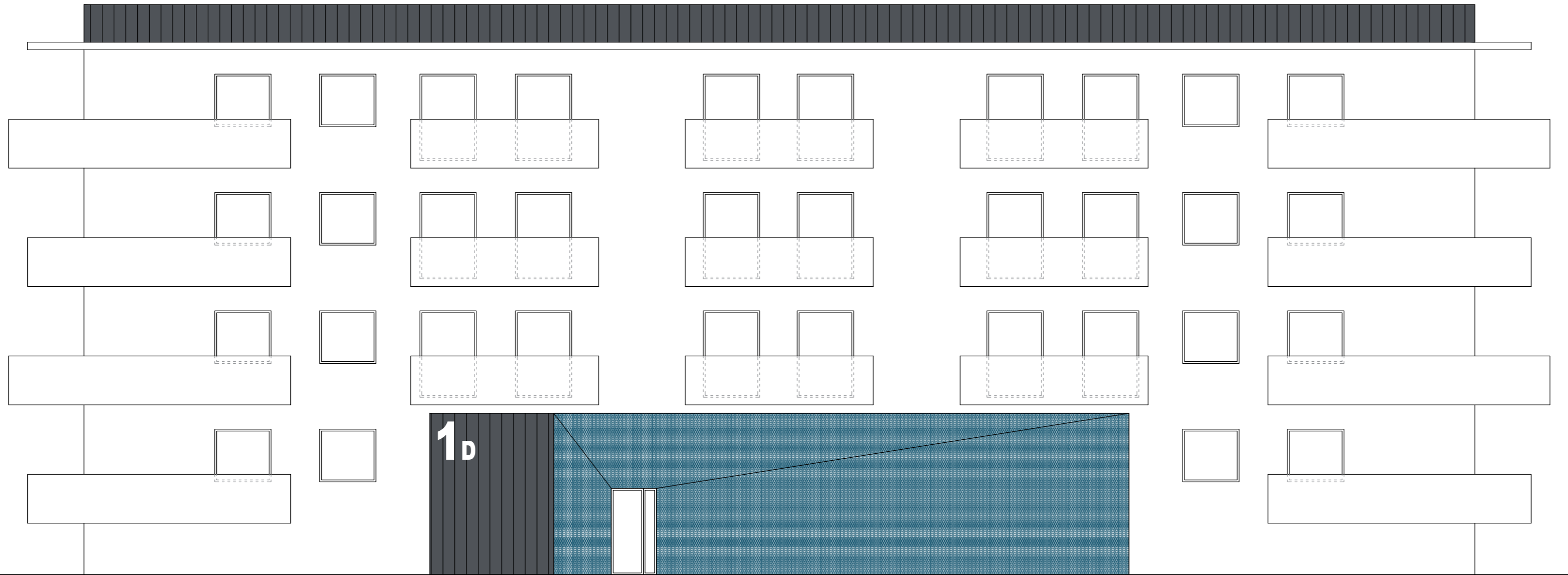
*nr uprawnień:*

28/POOKK/  
VI/2022

*data:*

12.04.  
2023

*podpis:*



ELEWACJA A

- TYNK BIAŁY RAL 9016
- PANELE Z SIATKI CIĘTO-CIĄGNIONEJ RAL 5009
- PANELE ELEWACYJNE / OBRÓBKA BLACHARSKA RAL 7015
- OBRÓBKI BLACHARSKIE RAL 7015
- BALUSTRADY BALKONOWE ŻELBETOWE TYNK BIAŁY RAL 9016



**B O X 2 5**  
Adam Tuszyński

Jacewo, ul. Świerkowa 9, 88-110 Inowrocław,  
NIP: 5562630246, REGON: 363148595  
tel. 513 971 969, e-mail: pracownia@box25.pl

*nazwa i adres obiektu budowlanego:*

KONCEPCJA ARCHITEKTONICZNO-BUDOWLANA  
BUDOWY BUDYNKÓW MIESZKALNYCH WIELORODZINNYCH  
dz. nr 694/28, obręb 0001 Miasto Lubraniec, powiat wrocławski

*nazwa i adres inwestora:*

**SPOŁECZNA INICJATYWA MIESZKANIOWA**  
**"KZN - TORUŃSKI" SP. Z O.O.**  
ul. M.Skłodowskiej-Curie 41A  
87-100 Toruń

*tytuł projektu:*

KONCEPCJA ARCHITEKTONICZNO-BUDOWLANA BUDOWY BUDYNKÓW  
MIESZKALNYCH WIELORODZINNYCH

*nazwa rysunku:*

**ELEWACJA A**

*branża:*

architektura

*skala:*

1:100

*numer rys.:*

**K.07.D**

*projektant:*

mgr inż. arch.  
Adam Tuszyński

*specjalność:*

architektura

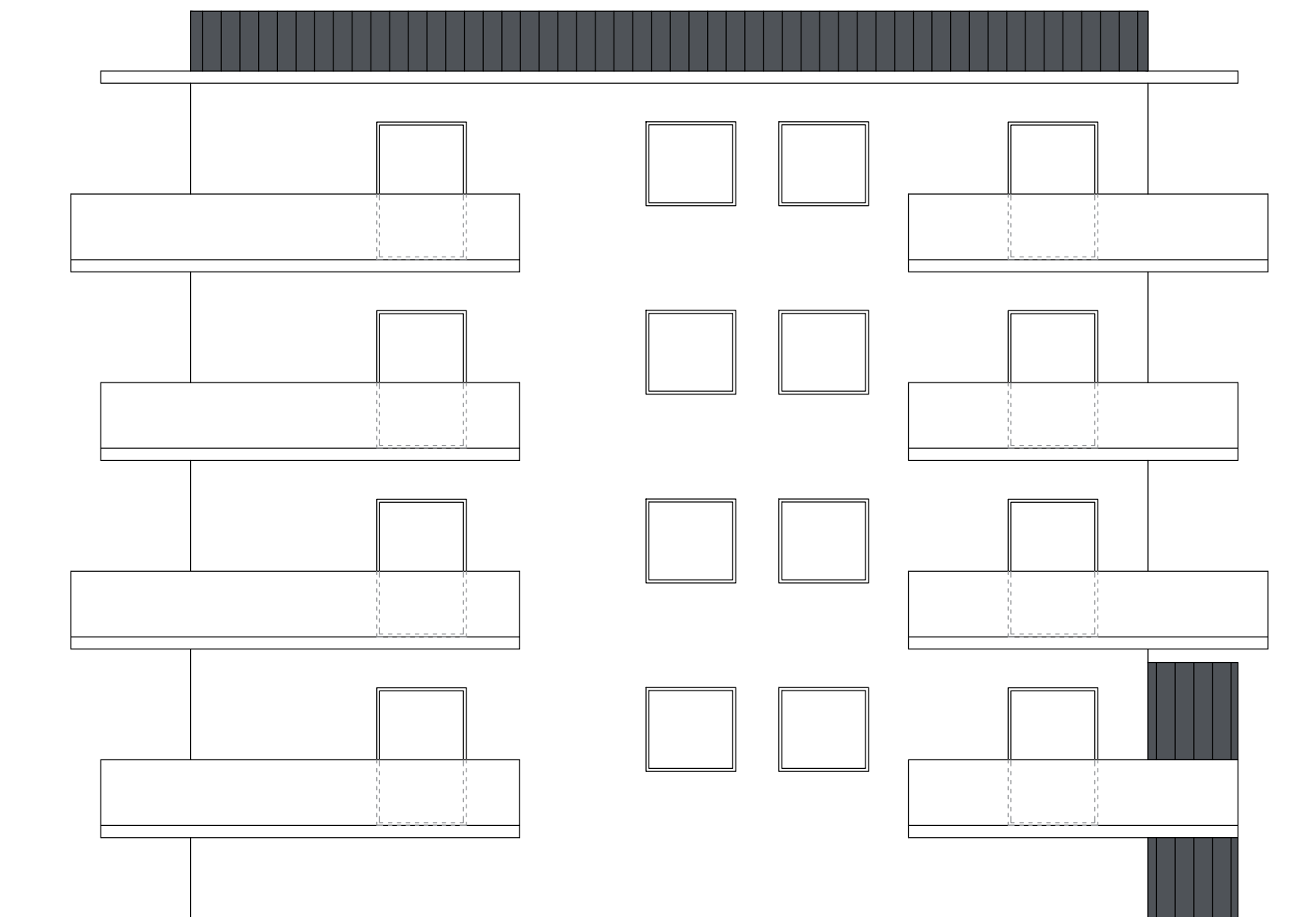
*nr uprawnień:*

28/POOKK/  
VI/2022





*data:*

12.04.  
2023

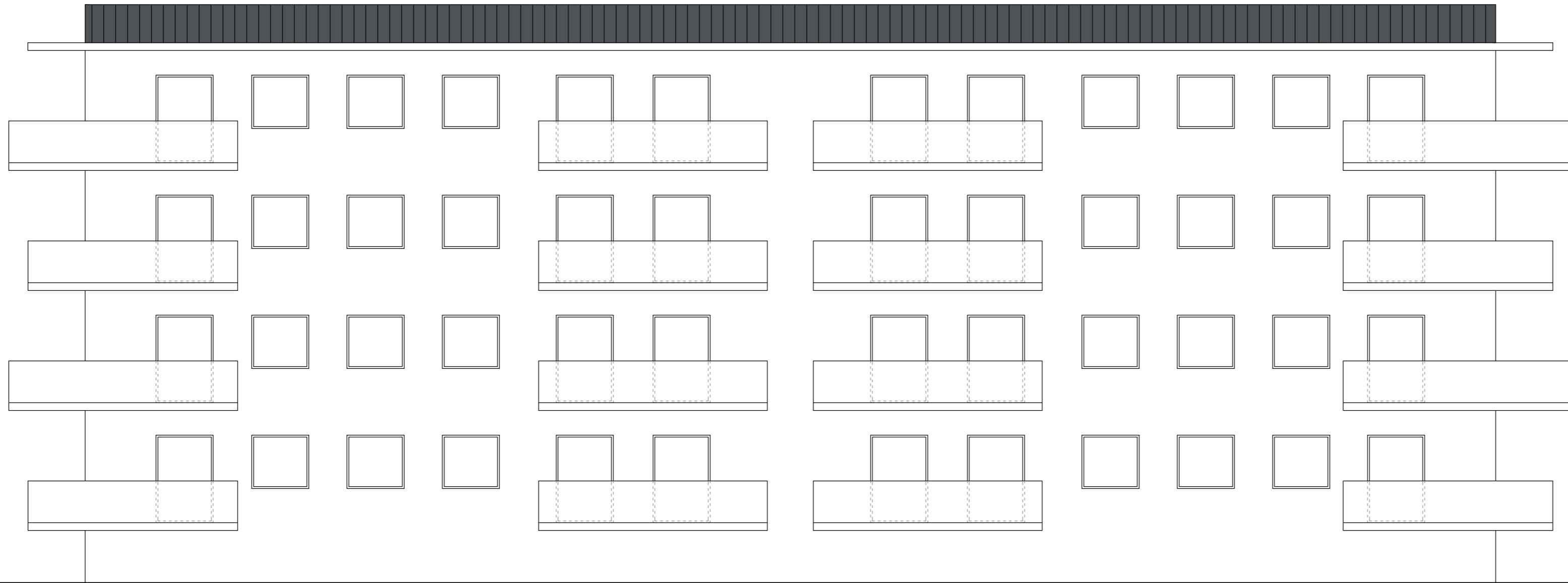
*podpis:*



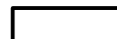

ELEWACJA B

-  TYNK BIAŁY RAL 9016
-  PANELE ELEWACYJNE / OBRÓBKA BLACHARSKA RAL 7015
-  OBRÓBKI BLACHARSKIE RAL 7015
-  BALUSTRADY BALKONOWE ŻELBETOWE TYNK BIAŁY RAL 9016

		<b>B O X 2 5</b> <b>Adam Tuszyński</b>			
		Jacewo, ul. Świerkowa 9, 88-110 Inowrocław, NIP: 5562630246, REGON: 363148595 tel. 513 971 969, e-mail: pracownia@box25.pl			
<i>nazwa i adres obiektu budowlanego:</i> KONCEPCJA ARCHITEKTONICZNO-BUDOWLANA BUDOWY BUDYNKÓW MIESZKALNYCH WIELORODZINNYCH dz. nr 694/28, obręb 0001 Miasto Lubraniec, powiat wrocławski					
<i>nazwa i adres inwestora:</i> <b>SPOŁECZNA INICJATYWA MIESZKANIOWA</b> <b>"KZN - TORUŃSKI" SP. Z O.O.</b> <b>ul. M.Skłodowskiej-Curie 41A</b> <b>87-100 Toruń</b>					
<i>tytuł projektu:</i> KONCEPCJA ARCHITEKTONICZNO-BUDOWLANA BUDOWY BUDYNKÓW MIESZKALNYCH WIELORODZINNYCH					
<i>nazwa rysunku:</i>		<b>ELEWACJA B</b>			
<i>branża:</i>	architektura	<i>skala:</i>	1:100	<i>numer rys.:</i>	<b>K.08</b>
<i>projektant:</i> mgr inż. arch. Adam Tuszyński	<i>specjalność:</i> architektura	<i>nr uprawnień:</i> 28/POOKK/ VI/2022	<i>data:</i> 12.04. 2023	<i>podpis:</i>	



ELEWACJA C

-  TYNK BIAŁY RAL 9016
-  PANELE ELEWACYJNE / OBRÓBKA BLACHARSKA RAL 7015
-  OBRÓBKI BLACHARSKIE RAL 7015
-  BALUSTRADY BALKONOWE ŻELBETOWE TYNK BIAŁY RAL 9016



**BOX 25**  
Adam Tuszyński

Jacewo, ul. Świerkowa 9, 88-110 Inowrocław,  
NIP: 5562630246, REGON: 363148595  
tel. 513 971 969, e-mail: pracownia@box25.pl

*nazwa i adres obiektu budowlanego:*  
KONCEPCJA ARCHITEKTONICZNO-BUDOWLANA  
BUDOWY BUDYNKÓW MIESZKALNYCH WIELORODZINNYCH  
dz. nr 694/28, obręb 0001 Miasto Lubraniec, powiat wrocławski

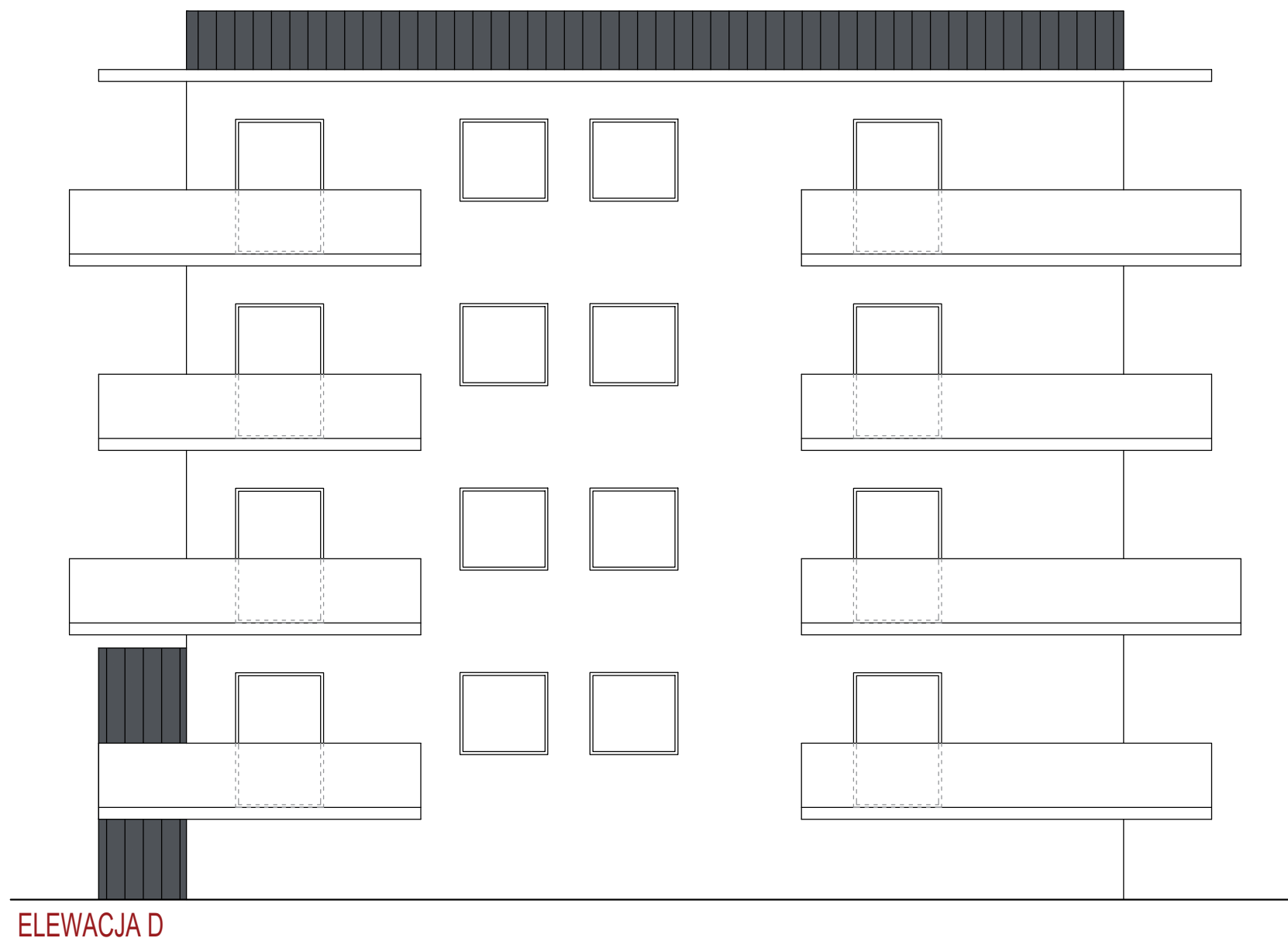
*nazwa i adres inwestora:*  
**SPOŁECZNA INICJATYWA MIESZKANIOWA**  
**"KZN - TORUŃSKI" SP. Z O.O.**  
ul. M.Skłodowskiej-Curie 41A  
87-100 Toruń

*tytuł projektu:*  
KONCEPCJA ARCHITEKTONICZNO-BUDOWLANA BUDOWY BUDYNKÓW  
MIESZKALNYCH WIELORODZINNYCH



*nazwa rysunku:* **ELEWACJA C**

<i>branża:</i> architektura	<i>skala:</i> 1:100	<i>numer rys.:</i> <b>K.09</b>
--------------------------------	------------------------	-----------------------------------

<i>projektant:</i> mgr inż. arch. Adam Tuszyński	<i>specjalność:</i> architektura	<i>nr uprawnień:</i> 28/POOKK/ VI/2022	<i>data:</i> 12.04. 2023	<i>podpis:</i>
--	-------------------------------------	--	--------------------------------	----------------



ELEWACJA D

-  TYNK BIAŁY RAL 9016
-  PANELE ELEWACYJNE / OBRÓBKA BLACHARSKA RAL 7015
- OBRÓBKI BLACHARSKIE RAL 7015
- BALUSTRADY BALKONOWE ŻELBETOWE TYNK BIAŁY RAL 9016

		<b>B O X 2 5</b> <b>Adam Tuszyński</b>		
		Jacewo, ul. Świerkowa 9, 88-110 Inowrocław, NIP: 5562630246, REGON: 363148595 tel. 513 971 969, e-mail: pracownia@box25.pl		
<i>nazwa i adres obiektu budowlanego:</i> KONCEPCJA ARCHITEKTONICZNO-BUDOWLANA BUDOWY BUDYNKÓW MIESZKALNYCH WIELORODZINNYCH dz. nr 694/28, obręb 0001 Miasto Lubraniec, powiat wrocławski				
<i>nazwa i adres inwestora:</i> <b>SPOŁECZNA INICJATYWA MIESZKANIOWA</b> <b>"KZN - TORUŃSKI" SP. Z O.O.</b> <b>ul. M.Skłodowskiej-Curie 41A</b> <b>87-100 Toruń</b>				
<i>tytuł projektu:</i> KONCEPCJA ARCHITEKTONICZNO-BUDOWLANA BUDOWY BUDYNKÓW MIESZKALNYCH WIELORODZINNYCH				
<i>nazwa rysunku:</i>		<b>ELEWACJA D</b>		
<i>branża:</i>		<i>skala:</i>		<i>numer rys.:</i>
architektura		1:100		<b>K.10</b>
<i>projektant:</i>		<i>specjalność:</i>	<i>nr uprawnień:</i>	<i>data:</i>
mgr inż. arch. Adam Tuszyński		architektura	28/POOKK/ VI/2022	12.04. 2023
<i>podpis:</i>				